

Concurso de Presépios nas Empresas ACEGE 2024

► Apresentação vencedores

Categorias Grandes Empresas (+250 colaboradores)

Instituto de São João de Deus - Lisboa (1º lugar)



Luz e Esperança no Coração de Lisboa

Presépio do Instituto S. João de Deus - Grandes Empresas

O Presépio do Instituto S. João de Deus (ISJD) reflete a essência da nossa missão e valores: hospitalidade, respeito e acolhimento pleno.

Este espaço é um convite à reflexão sobre a espiritualidade e a dignidade humana, elementos centrais do nosso trabalho.

Localizado em Lisboa, o presépio destaca-se no meio de uma paisagem urbana, como um símbolo de paz e espiritualidade.

A composição inclui uma interpretação do local de nascimento do Menino Jesus, rodeada por elementos decorativos como palha, animais e ornamentos que recriam o ambiente acolhedor do momento sagrado.

A proposta foi colocar os Reis Magos a caminhar ao longo do Aqueduto das Águas Livres, um detalhe que conecta a tradição ao património histórico da cidade. Cada elemento foi pensado para transmitir autenticidade e promover uma conexão emocional com a cena.

A montagem, realizada pela nossa Equipa do Presépio, integra materiais simples e naturais, refletindo o compromisso do ISJD com a sustentabilidade e o respeito à “casa comum”. À noite, a iluminação destaca os elementos do presépio, criando uma atmosfera serena e contemplativa.

O presépio do ISJD é uma expressão viva da nossa cultura de hospitalidade, simbolizando a abertura da nossa “casa” para acolher a todos, especialmente os mais vulneráveis. Assim, traduzimos em arte e espiritualidade a essência do nosso propósito e da mensagem natalícia.

Instituto S. João de Deus

Rua São Tomás de Aquino, nº 201600-871 Lisboa

Paulo Rafaelpaulo.rafael@isjd.pt - 966724454 Grupo Presépio:

@Gonçalo CasteloBranco; @Diana Chaves; @Eugenia Shestopalova; Carlos Rodrigues; @César Cruz; @Marisa Oliveira4: @Paulo Rafael



Presépio do Instituto de S. João de Deus



Categorias Médias Empresas (51 a 249 colaboradores)

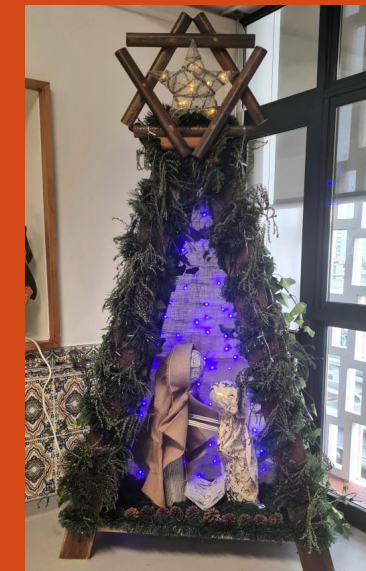
Santa Casa da Misericórdia de Braga (1º lugar)

FCC enviroment (2º lugar)

Openbook (2º lugar)

Schereder

Santa Casa da Misericórdia Portimão



Santa Casa da Misericórdia de Braga, Palácio do Raio



FCC Environment, Portugal - Delegação de Vila Real, 259

O nosso presépio ganha vida através de elementos que reflectem a riqueza da nossa região. Os muros de xisto, com sua textura robusta e beleza singular, o verde que sustenta os nossos pastos e a neve que embeleza tudo o que cobre, conferem autenticidade e um profundo vínculo com as nossas raízes transmontanas.

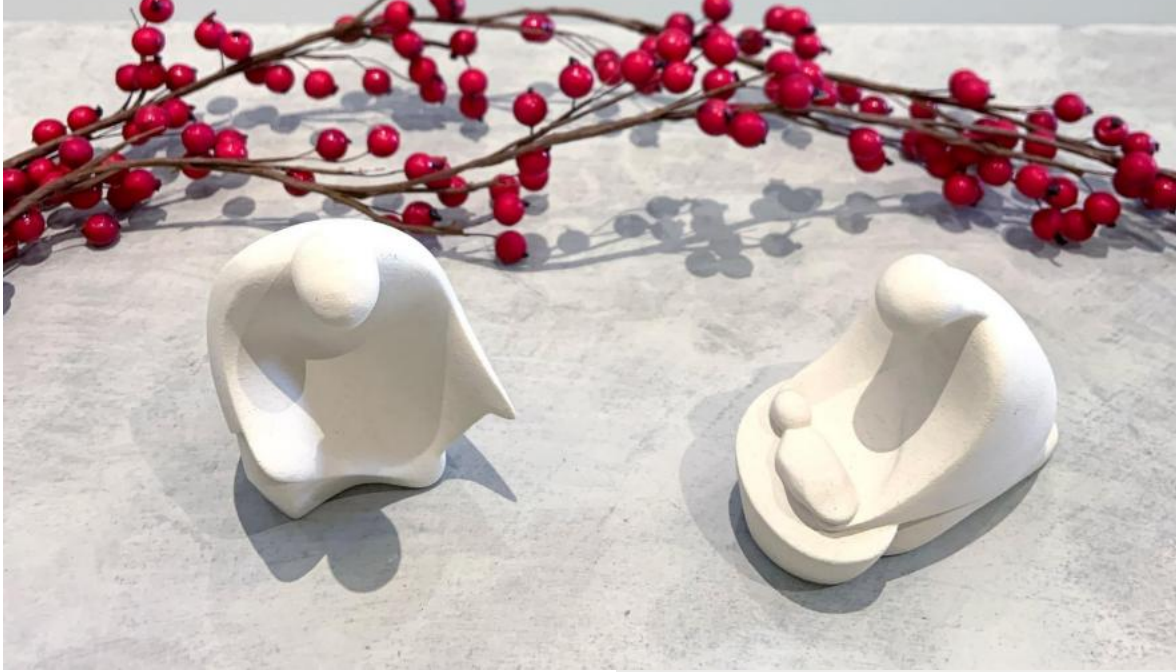


Lina Pinto
linapinto@fccenvironment.pt
912 416 772



Openbook, Lda

Maria Landal
maria.landal@openbook.pt
967362495



Schröder Iluminação, S.A.

A Schröder tem, desde sempre, uma forte tradição natalícia desde os primórdios do nosso Fundador, o Eng.º Pinheiro Torres, e sempre celebrámos esta época como um momento de reforço do espírito de comunidade da nossa empresa.

O nosso Presépio representa a simplicidade, a humildade e a autenticidade com que Jesus Cristo veio ao mundo, como símbolo do verdadeiro significado do Natal.

Schröder Iluminação, S.A.

Marta Godinho;
mgodinho@schreder.com,
912421497



Santa Casa da Misericórdia de Portimão

Realizado por um grupo de colaboradores da área da saúde da Santa Casa da Misericórdia de Portimão, este presépio surgiu pela vontade de participar no VII Concurso de Presépios do Roseiral, organizado pela Santa Casa da Misericórdia de Albufeira e foi considerado elaborar algo simples com material reciclado. Promoveu-se articulação entre serviços para arranjar os materiais a partir da reciclagem existente e a ideia baseou-se em algo comum no contexto escutista, como uma cabana com duas escadas de madeira unidas, a cruz ao cimo e a base que serve de chão. As figuras foram feitas de Jornal, que a instituição adquire todas as semanas e a cabana é forrada com serrapilheira e colocadas luzes para simbolizar a noite, nas escadas foram colocadas heras do nosso jardim que foram apanhadas por utentes e voluntários. As figuras foram vestidas com tecidos que nos foram doados e serrapilheira. O presépio foi colocado na sala de convívio onde os utentes permanecem a maior parte do dia para as actividades, ver TV e receber as suas visitas.

geral@scmpportimao.pt / João Correia / 912584298 / joao.correia@scmpportimao.pt



Categoria Pequenas Empresas (até 50 colaboradores)

Cáritas Portuguesa (1º lugar)

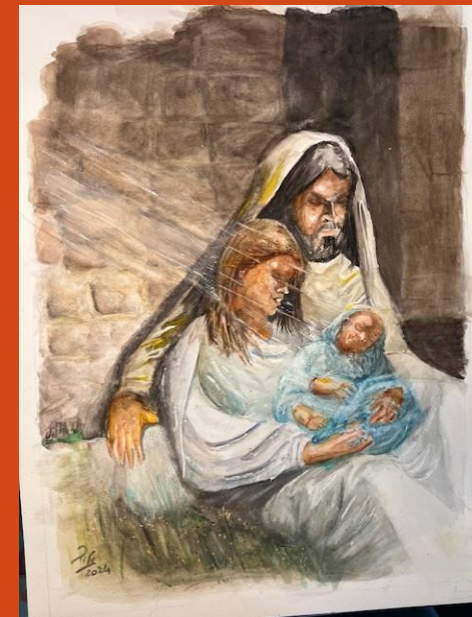
Tavares de Oliveira Assessores e Consultores de Empresas, Lda (1º lugar)

EasyWay (1º lugar)

Euromel

Bem Comum

Vizta



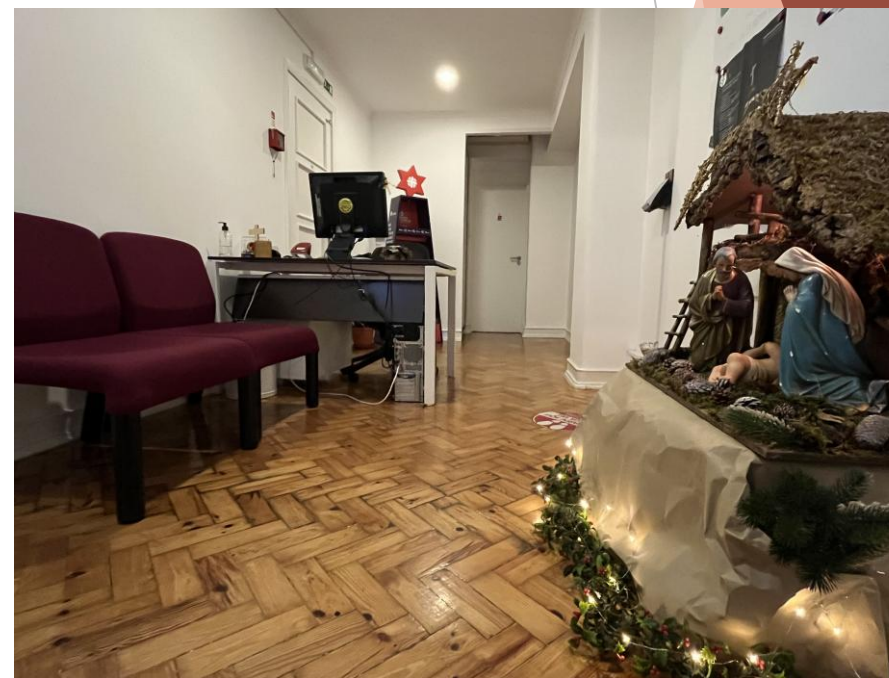
Caritas Portuguesa



Ana Luísa Pinto rh@caritas.pt

218 454 220 / 91 01 37 319

Praça Pasteur, 11 - 2º Esq.
1000-238 Lisboa



Tavares de Oliveira - Assessores e Consultores de Empresas, Lda.

Rua de Penalves, 324

4490-542 PÓVOA DE VARZIM

Filomena Torrão

filomena.torrao@tavaresoliveira.com



Easy Way – Consultoria de Gestão, Lda

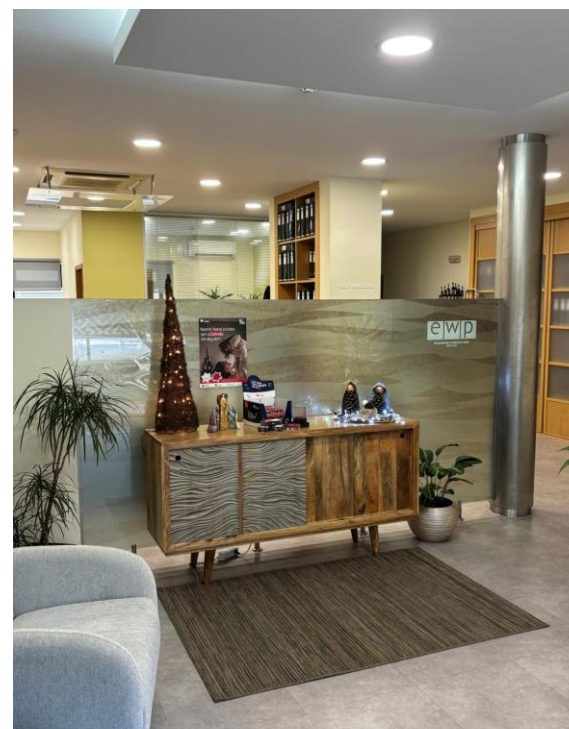
O Presépio criado pela nossa equipa no ambiente de trabalho, representa muito mais do que uma simples decoração natalícia, simboliza a união, o esforço colectivo e a importância de cada membro na construção de um objectivo comum. Cada figura foi cuidadosamente escolhida para reflectir valores essenciais: colaboração, solidariedade, respeito e dedicação.

Assim como no nascimento de Cristo, onde diversas pessoas e elementos se uniram para celebrar o momento, o nosso Presépio destaca a harmonia de todos a trabalhar em conjunto, em prol de um propósito maior.

O nosso Presépio é um reflexo da nossa cultura organizacional, onde o trabalho em equipa é fundamental para o sucesso e para alcançar os melhores resultados.

Que a estrela principal do Natal, Jesus Cristo, seja uma luz a brilhar para todos e ilumine os caminhos do novo ano.

Tânia Cardoso- tania.cardoso@ewp-portugal.com - 968705169

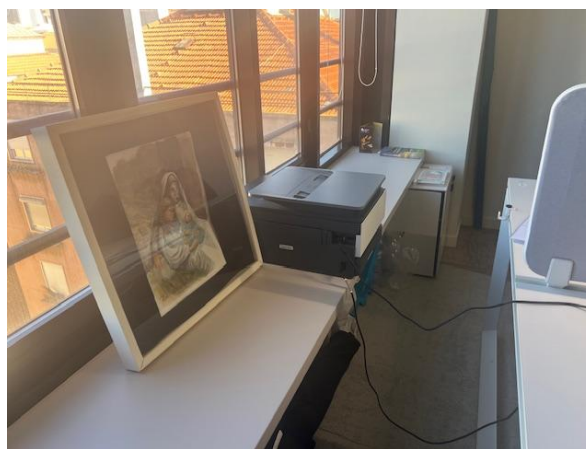


***Bem Comum,
Sociedade de Capital de Riso, SA***

Aguarela descritiva de momento mais intimista de Nossa Senhora e de São José, longe dos olhares de pastores de magos ou de simples curiosos. Provavelmente tiveram muitos momentos de apoio, de carinho e de cumplicidade, pelo que se tentou reproduzir uma dessas cenas. Que nos deixemos embeber nessa intimidade com a Sagrada Família, e seguramente faremos do nosso mundo um Mundo melhor.

contacto@bemcomum.pt

Pedro Pinto Gonçalves
pedro.pinto.goncalves@bemcomum.pt
Tel: 91 938 40 11



Euromel

Todos os anos fazemos o Presépio na nossa empresa. O lugar escolhido é na nossa “montra” que para além de ser espaço para receber visitantes e clientes, é também um espaço para uma pausa dos colaboradores e passagem para a produção. Somos uma pequena empresa familiar. Os nossos funcionários apreciam esta actividade e dá a alegria e esperança renovada de Jesus nas nossas vidas.



Rita Morgado
Euromel.rita@serramel.com

967604346

Pequenas Empresas (até 50 colaboradores);

VIZTA

junto envio algumas fotografias do presépio da VIZTA

O mote deste exercício foi a de criar um cenário ao presépio, reaproveitando alguns materials ou objectos.

O desafio lançado foi este:

" Querida equipa,

Este ano tem ficado esquecido um projeto muito importante - o nosso presépio!!!

fvcosta@vizta.pt

+351 21 589 3700

+351 936 264 899



Categorias Grupos de colaboradores e individuais

Hospital da Luz da Póvoa do Varzim - grupo de colaboradores (1º lugar)

Santa Casa da Misericórdia de Mirandela - grupo de colaboradores (1º lugar)

Hospital da Luz do Funchal (1º lugar)

Santander - grupo de colaboradores Clusters Estratégicos Norte

Santa Casa da Misericórdia de Braga - Centro Interpretativo - Palácio do Raio

Catarina Feteira



Hospital da Luz Póvoa de Varzim – Colaboradores Serviço de Gastroenterologia

O presépio é um dos símbolos mais importantes do Natal e simboliza o nascimento de Jesus. De modo a participar na tradição cristã, os profissionais do serviço de gastroenterologia do Hospital da Luz da Póvoa de Varzim, uniram-se para, de forma criativa, criarem o seu.

Surge assim um presépio feito de raiz, no qual foram utilizados como principais materiais a madeira para a construção das personagens principais, o papel de seda para a cabana e o papel eva para um toque de cor, originalidade e autenticidade.

Ao longo de vários dias, e passo a passo, o grupo conseguiu concluir o projecto. Projecto este, que uniu toda a equipa, criando mais laços de companheirismo e amizade.

Ao som de músicas de Natal, o presépio foi exposto no corredor principal do serviço e ao redor deste, está o calendário de advento, com pequenas mensagens natalícias, assim como a árvore de Natal decorada de estrelas, com o nome de cada colaborador.

Ao entrar é das primeiras coisas que é notada e conquista os sorrisos de todos clientes. Quem por ele passa, tece grandes elogios. “Aconchegante e tranquilo”, é assim que é descrito pelos mesmos.

Com música ambiente alusiva ao tema, a entrada no serviço torna-se mais leve, alegre e acolhedora, conseguindo, a equipa, colmatar a ansiedade presente neste tipo de clientes e proporcionar uma maior humanização de cuidados.

Afinal o que seria desta altura do ano sem ternura?

Afinal o que seria desta altura sem este pequenino abraço de paz e amor, que é o Natal?

Que todos os desejos sejam realizados, cheios de saúde e conquistas, que é o que esta equipa quer para todos os que aqui passam. da Luz Póvoa de Varzim.

Maria Manuela Novais
maria.moreira.novais@hospitaldaluz.pt - 966 481 349

Serviço de Gastroenterologia 217 104 400

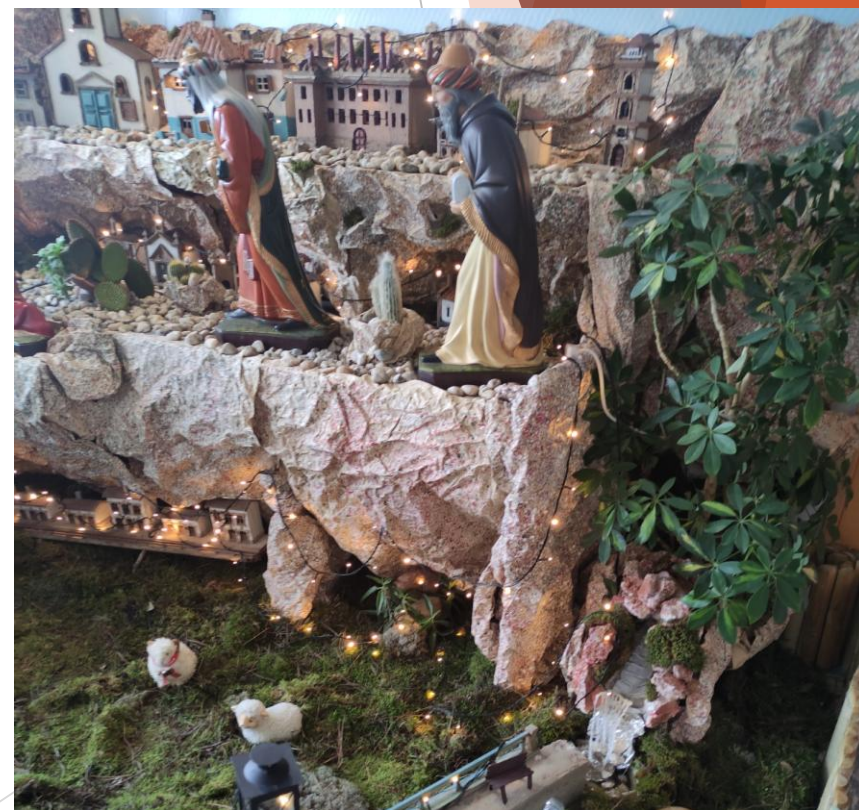
Manuela Novais; Susana Flores; Anabela Fernandes; Andreia Silva; Cândida Silva; Diana Brandão; Joana Moutinho; Susana Lopes
Luis Monteiro; Nádia Aguiar; Rita Cerqueira; Sónia Ferreira; Susana Fontes; Laurentina Pimentel; Ana André, Lucília Machado.



Hospital da Luz *Póvoa de Varzim* – Colaboradores Serviço de Gastroenterologia



Santa Casa de Mirandela
Jacinta Carvalho e outras colaboradoras



Hospital da Luz do Funchal - colaboradores

Para a construção do nosso presépio utilizamos, apenas, materiais reciclados e da natureza com especial ênfase o típico **bordado Madeira**, tão apreciado na Ilha da Madeira.

Na procura e recolha de materiais destacamos o cartão e a reciclagem de tecidos. Aos rolos de papel higiénico forramos com cartão que representam as figuras alusivas ao presépio : Menino Jesus, Maria, José e os Reis Magos. Cada um dos três elementos dos Reis Magos destaca elementos da saúde , pensos; compressas e seringas.

Para complementar o nosso presépio, destacamos a toalha de bordado Madeira cobrindo Maria e José , e utilizada para cobrir a Manjedoura.

Carla Martins

carla.gomes.martins@hospitaldaluz.pt

934 254 387

Carla Martins

Fátima Jesus

Lúcia Carvalho



Santa Casa da Misericórdia de Braga – Colaboradores Centro Interpretativo da Misericórdia de Braga - Palácio do Raio

Como tem vindo a ser habitual, a Equipa do Centro Interpretativo das Memórias da Misericórdia de Braga, consciente das problemáticas relacionadas com as questões ambientais, teve a reciclagem como base na execução do seu presépio. Neste sentido, o presépio executado pela nossa equipa (colaboradores e uma utente de uma das ERPI's), foi feito tendo por base jornais antigos, que já não tinham utilidade, e embalagens de cartão, estando exposto à entrada dos Serviços Administrativos da SCMB. Por aqui, passam diariamente dezenas de pessoas, entre utentes, familiares, funcionários e entidades parceiras. Este trabalho, representa a criatividade e união entre colaboradores e utentes, demonstrando que o Natal pode tornar o mundo melhor.

Como já é tradição desde há 9 anos, nesta época natalícia, o Centro Interpretativo das Memórias da Misericórdia de Braga - Palácio do Raio, uma das respostas sociais da Santa Casa da Misericórdia de Braga, faz questão de fazer um presépio, para assinalar a época natalícia. Desde que abrimos ao público em 2015, recebeu mais 125 mil visitantes oriundos de várias partes do mundo.

Este ano, o palco do nosso presépio é a imponente escadaria do Palácio do Raio que remonta o século XVIII, em estilo Barroco. Conta com mais de uma centena de peças de louça tradicional portuguesa: peças de colecção privada com mais de 60 anos e peças em madeira e outros materiais. Todo o cenário envolvente foi feito a pensar numa dinâmica mais contemporânea e original para os nossos visitantes. Assim, enquanto visitam o Palácio do Raio, podem apreciar o nosso presépio e recordar-se memórias alusivas ao Natal, nomeadamente ao nascimento de Jesus. Este presépio estará patente durante os meses de Dezembro e Janeiro.

Manuela Machado, Diretora do CIMMB manuela.machado@scmbraga.pt
253 206 520





Colaboradores do Banco Santander

Grupo de Clusters Estratégicos

Presépio simples, com o objectivo de demonstrar que o Natal é a festa do nascimento de Jesus, que com humildade e simplicidade, foi exemplo para todos aqueles, que vivem a fé, com um objectivo de serviço.

Trata-se de um Presépio Tradicional, pois o Natal é uma época de tradições.

Mais importante do que ter um presépio grande e marcante, é perceber o significado do que o que o presépio é. A Sagrada Família é mais pura representação da importância do ser em detrimento do ter, pois mais importante do que ter uma família é ser uma família.

Marco Rodrigues 938885089

mrafael.rodrigues@santander.pt

Marco Rodrigues
João Miguel Von Hafe
Helena Marques
Marisa Pereira
Paulo Correia
Mário Neves



Banco Santander – colaboradores

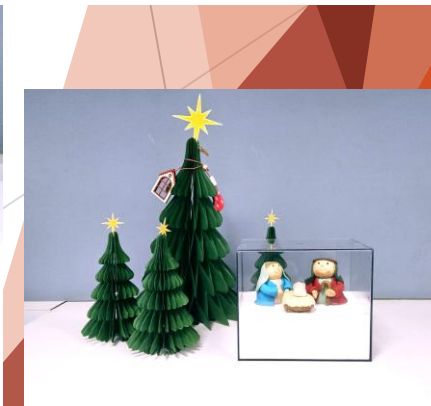
Clusters Estratégicos Norte

A simplicidade deste Presépio representa a humildade de todos aqueles que trabalham com fé e esperança.

Sem ser um presépio trabalhado é um presépio de trabalho, centrado na tradição que é o aniversário do nascimento de Jesus.

A simplicidade deste presépio convida-nos também a seguir com simplicidade o exemplo de Cristo, naquilo que foi o seu caminho, lembrando que, apesar da história ter 2024 anos, todos os dias se repete. Todos os dias nascem meninos que sem saber o dia de amanhã ainda conseguem sorrir, graças aqueles que com o seu trabalho contribuem para fazer do dia de amanhã um dia melhor.

Marco Rodrigues
João Miguel Von Hafe
Helena Marques
Marisa Pereira
Paulo Correia
Mário Neves



Fora categorias

Presépio da Rua do Covelo, Mindelo, Vila do Conde
Antiga Funcionária do Continente



Antiga funcionária dos Supermercados Continente



Rua Dr. Afonso Cordeiro n.º 165 - MATOSINHOS
4450-005

António Mano
919541738

Presépio da Rua do Covelo, Mindelo, Vila do Conde – União e Partilha entre Gerações

Neste Natal, a nossa rua uniu-se em torno de um propósito especial: criar um presépio que simbolizasse a força da comunidade, o valor do trabalho em equipa e a riqueza das diferentes gerações que convivem lado a lado.

Entre risos, histórias partilhadas e mãos ocupadas, transformámos simples materiais em algo muito maior: um símbolo de união e de combate à solidão. Cada peça do presépio reflecte a dedicação e o carinho de todos, desde as crianças cheias de curiosidade até aos avós repletos de sabedoria.

O nosso presépio é mais do que uma obra colectiva; é um testemunho de que, juntos, podemos construir laços, criar pontes e encher de luz os corações nesta época de esperança.

Apresentamo-lo com orgulho, desejando que transmita a mesma alegria e espírito natalício que sentimos ao criá-lo. Que seja uma inspiração para espalharmos mais união e amor em todas as ruas do mundo!

Representante da Rua: Emília Marques

919076702

milamindelo@hotmail.com



Fórmulas Cúmplices

Fernanda e Pedro

geral@formulascumplices.pt

